

CONTRACOR®

corrosion control

Архангельск (8182)63-90-72
Астана +7(7172)727-132
Белгород (4722)40-23-64
Брянск (4832)59-03-52
Владивосток (423)249-28-31
Волгоград (844)278-03-48
Вологда (8172)26-41-59
Воронеж (473)204-51-73
Екатеринбург (343)384-55-89
Иваново (4932)77-34-06
Ижевск (3412)26-03-58
Казань (843)206-01-48

Калининград (4012)72-03-81
Калуга (4842)92-23-67
Кемерово (3842)65-04-62
Киров (8332)68-02-04
Краснодар (861)203-40-90
Красноярск (391)204-63-61
Курск (4712)77-13-04
Липецк (4742)52-20-81
Магнитогорск (3519)55-03-13
Москва (495)268-04-70
Мурманск (8152)59-64-93
Набережные Челны (8552)20-53-41

Нижний Новгород (831)429-08-12
Новокузнецк (3843)20-46-81
Новосибирск (383)227-86-73
Орел (4862)44-53-42
Оренбург (3532)37-68-04
Пенза (8412)22-31-16
Пермь (342)205-81-47
Ростов-на-Дону (863)308-18-15
Рязань (4912)46-61-64
Самара (846)206-03-16
Санкт-Петербург (812)309-46-40
Саратов (845)249-38-78

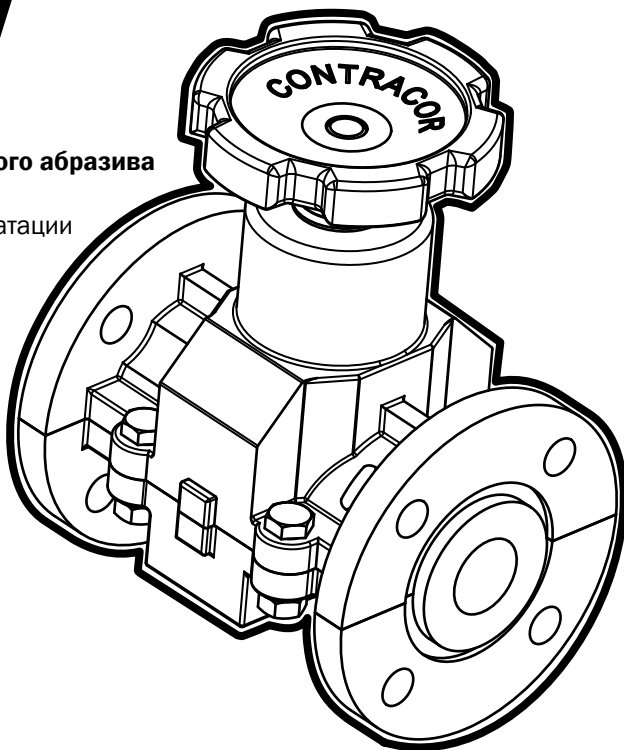
Смоленск (4812)29-41-54
Сочи (862)225-72-31
Ставрополь (8652)20-65-13
Тверь (4822)63-31-35
Томск (3822)98-41-53
Тула (4872)74-02-29
Тюмень (3452)66-21-18
Ульяновск (8422)24-23-59
Уфа (347)229-48-12
Челябинск (351)202-03-61
Череповец (8202)49-02-64
Ярославль (4852)69-52-93

сайт: www.contracor.nt-rt.ru | | эл. почта: crc@nt-rt.ru

SGV

Дозатор металлического абразива Contracor SGV

Руководство по эксплуатации

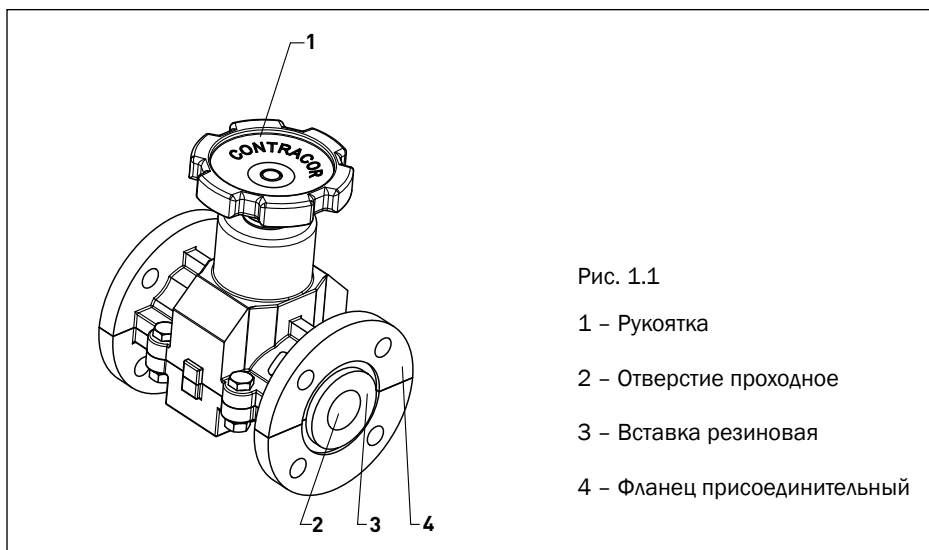


1. Устройство и принцип действия

1.1 Назначение

Дозатор металлического абразива Contracor SGV предназначен для установки на аппараты абразивоструйные Contracor DBS-100 и DBS-200, кабины абразивоструйные САВ-110Р и САВ-135Р, для регулировки подачи металлической дробы.

1.2 Основные компоненты



1.3 Описание принципа действия

Дозатор металлического абразива SGV предназначен для регулировки подачи абразивных материалов. Регулировка количества абразивных материалов в дозаторе происходит за счет вращения рукоятки (1), которая уменьшает или увеличивает проходное отверстие (2) вставки резиновой (3).

2. Эксплуатация

Чтобы полностью закрыть дозатор, необходимо вращать рукоятку по часовой стрелке до упора. Открытому положению дозатора соответствует открученная против часовой стрелки до упора рукоятка дозатора. Дозатор в состоянии поставки открыт. Для начала работы поверните рукоятку на 1-1,5 оборота против часовой стрелки. Для увеличения потока абразива за 1 раз поворачивайте рукоятку не более, чем на $\frac{1}{4}$ оборота. Повторная регулировка допускается не раньше, чем через 10-15 секунд после предыдущей, для стабилизации потока абразива. Из открытого положения до закрытого вращение вентиля составляет примерно 8 оборотов. Для достижения наилучшего результата при абразивоструйной очистке используйте как можно меньше абразива.

2.1 Перед началом работы и ежедневно

1. Визуальным осмотром проверьте надежность установки дозатора на аппарат абразивоструйный и отсутствие механических повреждений и/или следов износа на дозаторе.

2. Убедитесь в использовании стального абразива в аппарате абразивоструйном.

2.2 Замена вставки резиновой

Вставка резиновая подвержена абразивному износу во время работы кабины или аппарата и подлежит замене в случае обнаружения механических повреждений вставки или в случае засорения вставки абразивом.



ВНИМАНИЕ!

Работы по замене необходимо производить на отключенном от линии сжатого воздуха и освобожденном от абразива аппарате.

Для замены вставки произведите следующие действия:

1. Выкрутите рукоятку дозатора в открытое положение;
2. Открутите болты (4) и отсоедините дозатор от бака пескоструйного аппарата (1);
3. Открутите гайки (7) от болтов (5) и отсоедините дозатор от нижнего фланца (2);
4. Отсоедините дозатор из бака абразивоструйного аппарата;

5. Открутите гайки (8) от болтов (6) и разомкните обе половины дозатора;
6. Вытащите изношенную резиновую вставку (3) и замените вставку на новую;
7. Соберите дозатор в обратном порядке.
8. Установите дозатор обратно в машину.

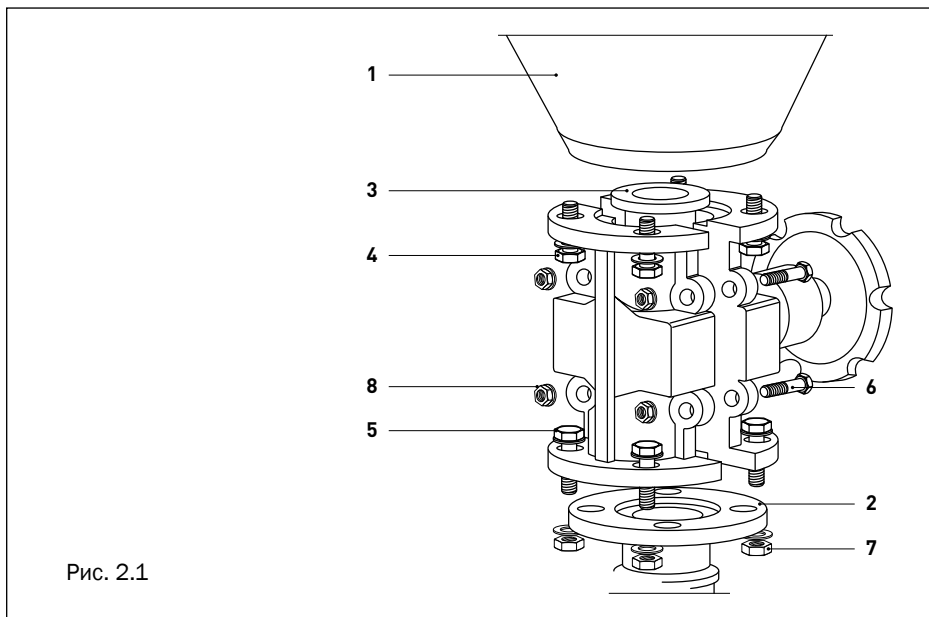
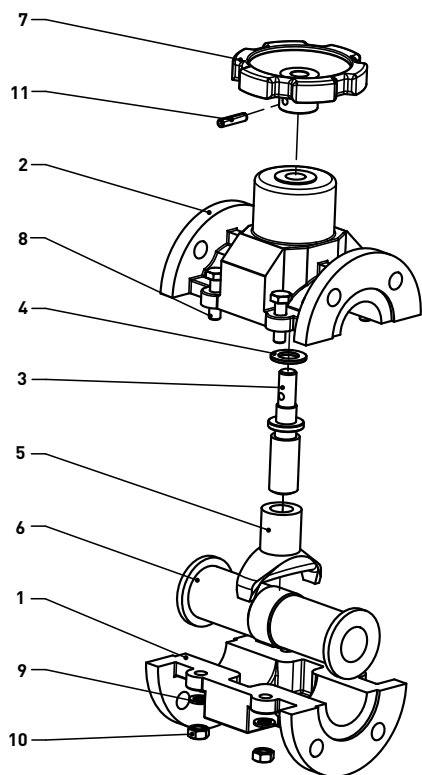


Рис. 2.1

3. Спецификация



Поз.	Артикул	Описание	Кол-во.
1	29000043	Корпус верхний	1
2	29000042	Корпус нижний	1
3	29000041	Шток	1
4	29000040	Шайба	1
5	29000039	Вилка	1
6	29000038	Вставка резиновая	1
7	29000037	Рукоятка	1
8	61111035	Болт	4
9	64310008	Шайба пружинная	4
10	63110008	Гайка	4
11	90202016	Штифт распорный	1

Рис. 3.1

CONTRACOR®

corrosion control

Архангельск (8182)63-90-72
Астана +7(7172)727-132
Белгород (4722)40-23-64
Брянск (4832)59-03-52
Владивосток (423)249-28-31
Волгоград (844)278-03-48
Вологда (8172)26-41-59
Воронеж (473)204-51-73
Екатеринбург (343)384-55-89
Иваново (4932)77-34-06
Ижевск (3412)26-03-58
Казань (843)206-01-48

Калининград (4012)72-03-81
Калуга (4842)92-23-67
Кемерово (3842)65-04-62
Киров (8332)68-02-04
Краснодар (861)203-40-90
Красноярск (391)204-63-61
Курск (4712)77-13-04
Липецк (4742)52-20-81
Магнитогорск (3519)55-03-13
Москва (495)268-04-70
Мурманск (8152)59-64-93
Набережные Челны (8552)20-53-41

Нижний Новгород (831)429-08-12
Новокузнецк (3843)20-46-81
Новосибирск (383)227-86-73
Орел (4862)44-53-42
Оренбург (3532)37-68-04
Пенза (8412)22-31-16
Пермь (342)205-81-47
Ростов-на-Дону (863)308-18-15
Рязань (4912)46-61-64
Самара (846)206-03-16
Санкт-Петербург (812)309-46-40
Саратов (845)249-38-78

Смоленск (4812)29-41-54
Сочи (862)225-72-31
Ставрополь (8652)20-65-13
Тверь (4822)63-31-35
Томск (3822)98-41-53
Тула (4872)74-02-29
Тюмень (3452)66-21-18
Ульяновск (8422)24-23-59
Уфа (347)229-48-12
Челябинск (351)202-03-61
Череповец (8202)49-02-64
Ярославль (4852)69-52-93